

АСЫК АКЦИОНЕРЗАР ЙЭМФИЭТЕ
«СИНТЕЗ-КАУЧУК»

453110, Рәсәй Федерацияһы,
Башҡортостан Республикаһы,
Стерлитамак ҡалаһы, Техник урамы, 14
тел.: (3473) 29-45-45, факс: 20-74-86
e-mail: sec.sk@uktau.ru
www.kauchuk-str.ru



ОТКРЫТОЕ АКЦИОНЕРНОЕ ОБЩЕСТВО
«СИНТЕЗ-КАУЧУК»

453110, Российская Федерация,
Республика Башкортостан,
г. Стерлитамак, ул. Техническая, 14
тел.: (3473) 29-45-45, факс: 20-74-86
e-mail: sec.sk@uktau.ru
www.kauchuk-str.ru

ОКПО 73776139, ИНН 0268036071, КПП 025250001, Р/сч. 40702810406600101155
Башкирское отделение № 8598 ПАО «Сбербанк России» г. Уфа, К/сч. 30101810300000000601, БИК 048073601

23.06.2020 г. №03-129/91

Руководителю

Предлагаю выполнить следующие работы:

- вырубка деревьев и кустарников;
- обработка опрыскивателем очищенного от поросли участка;
- вывоз отходов на утилизацию.

на территории между станцией катодной защиты СКЗ-4 и электроподстанцией Л-100 в районе отделения И-1 цеха сырья №1 ОАО «СНХЗ» («шары» за Уфимским трактом).

К данному письму прилагается локальный сметный расчет в ценах 2001 года, в соответствии с которым предлагается составить коммерческое предложение.

Для участия в закрытом тендере прошу прислать коммерческое предложение.

Условия оплаты: 50% в течение 45 дней после подписания акта выполненных работ, 50% в течение 60 дней после подписания акта выполненных работ.

В коммерческом предложении прошу указать:

- стоимость работ без учёта НДС (с пометкой: предусмотрен (не предусмотрен) НДС);
- условия и сроки выполнения работ;
- согласие (несогласие) на оплату по указанным условиям, либо свои условия оплаты.

Коммерческое предложение прошу выслать на электронный адрес:

abramov.de@uktau.ru

- Приложение 1. Локальный сметный расчет №20-1-20 от 15.06.2020 г. – на 5 л. в 1 экз.
2. Фото-схема расположения просеки СКЗ-4+Л-100 – на 1 л. в 1 экз.

Главный энергетик

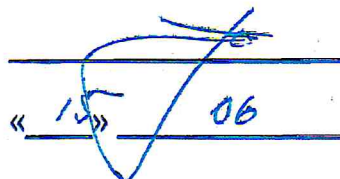
Начальник ОЗО
Баранов М.А.
(3473)29-43-23

Н.А. Орлов

УТВЕРЖДАЮ

Главный механик

ООО «УК ТАУ НефтеХим»

 Акульшин А.В.
« 15 » 06 2020 г.

С М Е Т А № 20-1-20

Вырубка кустарника и деревьев

Цех ЭиРЭ
ОАО «Синтез-Каучук»

Составлена в ценах 2001года
на основании дефектной ведомости
для обоснования цены договора

сметная стоимость -- 7 175,27 руб.

Приложение на 4 листах

Начальник ОКС



ШАМСУТДИНОВ Р.Р.

Начальник сектора ОКС



СТЕПАНОВА Г.Ф.

Ведущий инженер-сметчик ОКС



БАБКИНА О.А.

РЕГ № 2444 11.06.2020Г

ИНЖЕНЕР-СМЕТЧИК КРО



ЛЕВЧЕНКО К.В.

ЛОКАЛЬНЫЙ СМЕТНЫЙ РАСЧЕТ № 20-1-20

на вырубка кустарника и деревьев Цех ЭирЭ

Основание: Дефектная ведомость №92
Сметная стоимость строительных работ 7,175 тыс. руб.
Средства на оплату труда 3,244 тыс. руб.
Сметная трудоемкость 283,55 чел. час
Составлен(а) 10.06.2020

№ пп	Обоснование	Наименование	Ед. изм.	Кол.	Стоимость единицы, руб.						Общая стоимость, руб.			Т/з осн. на ед.	Т/з осн. раб. Всего	Т/з мех. на ед.	Т/з мех. Всего
					Всего			в том числе			Всего	в том числе					
					Осн.	Эк.	З/лМех	Осн.	Эк.	З/лМех		Осн.	Эк.				
1	2	3	4	5	6	7	8	9	10	11	12	13	14	15	16	17	
Раздел 1. Вырубка кустарника и деревьев																	
-от опоры №1 до опоры №9																	
1	ТЕР01-02-119-02	Расчистка площадей от кустарника и мелколесья вручную: при средней поросли (МДС35-IV п.4.7. При ремонте и реконструкции зданий и сооружений работы, аналогичные технологическим процессам в новом строительстве ОЗП=1,15; ЭМ=1,25 к раск.; ЗПМ=1,25; ТЗ=1,15; ТЗМ=1,25) НР (2425,26 руб.); 80% от ФОТ СП (1152 руб.); 38%=45%*0,85 от ФОТ	100 м2	48 4800/100	54,92	54,92			2636,16	2636,16			5,0945	244,54			
Обработка гербицидом места вырубки (общая площадь вырубки)																	
2	ТЕР47-02-081-01	Опрыскивание лесных культур опрыскивателем (МДС35-IV п.4.7. При ремонте и реконструкции зданий и сооружений работы, аналогичные технологическим процессам в новом строительстве ОЗП=1,15; ЭМ=1,25 к раск.; ЗПМ=1,25; ТЗ=1,15; ТЗМ=1,25) НР (65,99 руб.); 115% от ФОТ СП (44,18 руб.); 77%=90%*0,85 от ФОТ	1 га	0,48 4800/10000	200,57	68,92	131,65	35,05	96,27	33,08	63,19	16,82	4,2205	2,03	2,5		1,2
3	ТССЦ-114-0022	Аминная соль 2,4-дихлорфеноксимускусной кислоты, 50%-ный водный раствор (Расход 2,8-6,5кг на 1га - Уточнить по факту)	т	0,00223 6,48*4,65/10000	29187,92				65,09								

Гранд-СМЕТА

1	2	3	4	5	6	7	8	9	10	11	12	13	14	15	16	17
	Перевозка грузов автотранспортом								124,96							
	Итого								124,96							
	В том числе:															
	Машины и механизмы								124,96							
	Итого по разделу 2 Перевозка на расстояние 10км (ОБЪЕМ УТОЧНИТЬ ПО ФАКТУ)								124,96							
	ИТОГИ ПО СМЕТЕ:															
	Итого прямые затраты по смете в ценах 2001г.								3057,7	2804,46	188,15	16,82		246,57		1,2
	Итого прямые затраты по смете с учетом коэффициентов к итогам (стененные условия ОЗП=15%; ЭМ=15%; ЗПМ=15%; ТЗ=15%; ТЗМ=15% (Поз. 1-2, 4))								3487,84	3225,12	197,63	19,34		283,55		1,38
	Накладные расходы								2491,25							
	В том числе, справочно:															
	80% ФОТ (от 3031,58) (Поз. 1)								2425,26							
	115% ФОТ (от 57,38) (Поз. 2)								65,99							
	Сметная прибыль								1196,18							
	В том числе, справочно:															
	38% = 45%*0.85 ФОТ (от 3031,58) (Поз. 1)								1152							
	77% = 90%*0.85 ФОТ (от 57,38) (Поз. 2)								44,18							
	Итого по смете:								6808,84					281,22		
	Земляные работы, выполняемые по другим видам работ (подготовительным, сопутствующим, укрепительным)													2,33		1,38
	Озеленение. Защитные лесонасаждения								220,88							
	Материалы								65,09							
	Погрузо-разгрузочные работы								155,5							
	Перевозка грузов автотранспортом								124,96							
	Итого								7175,27					283,55		1,38
	В том числе:															
	Материалы								65,09							
	Машины и механизмы								197,63							
	ФОТ								3244,46							
	Накладные расходы								2491,25							
	Сметная прибыль								1196,18							
	ВСЕГО по смете								7175,27					283,55		1,38

ПОТРЕБНОЕ КОЛИЧЕСТВО РЕСУРСОВ:

Гранд-СМЕТА

1	2	3	4	5	6	7	8	9	10	11	12	13	14	15	16	17	
№ п.п	Код ресурса	Наименование	Ед. изм.	Кол-во													
Ресурсы подрядчика																	
Трудозатраты																	
1	1-3-0	Затраты труда рабочих (ср 3)	чел.час	244,54													
2	1-6-0	Затраты труда рабочих (ср 6)	чел.час	2,03													
3	2	Затраты труда машинистов	чел.час	1,2													
Машины и механизмы																	
4	010407	Тракторы на пневмоколесном ходу при работе на других видах строительства 18 кВт (25 л.с.)	маш.час	1,2													
5	091100	Опрыскиватели вентиляторные	маш.час	1,2													
Материалы																	
6	ТССЦ-114-0022	Аминная соль 2,4-дихлорфеноксиуксусной кислоты, 50%-ный водный раствор (Расход 2,8-6,5кг на 1га - Уточнить по факту)	т	0,00223													
Перевозка																	
7	ТССЦпг03-21-01-010	Перевозка грузов автомобилями-самосвалами грузоподъемностью 10 т, работающих вне карьера, на расстояние: до 10 км I класс груза	1 т груза	10,8													
Погрузка/разгрузка																	
8	ТССЦпг01-01-01-008	Погрузочные работы при автомобильных перевозках: леса пиленого, погонажа плотничный, шпал	1 т груза	10,8													

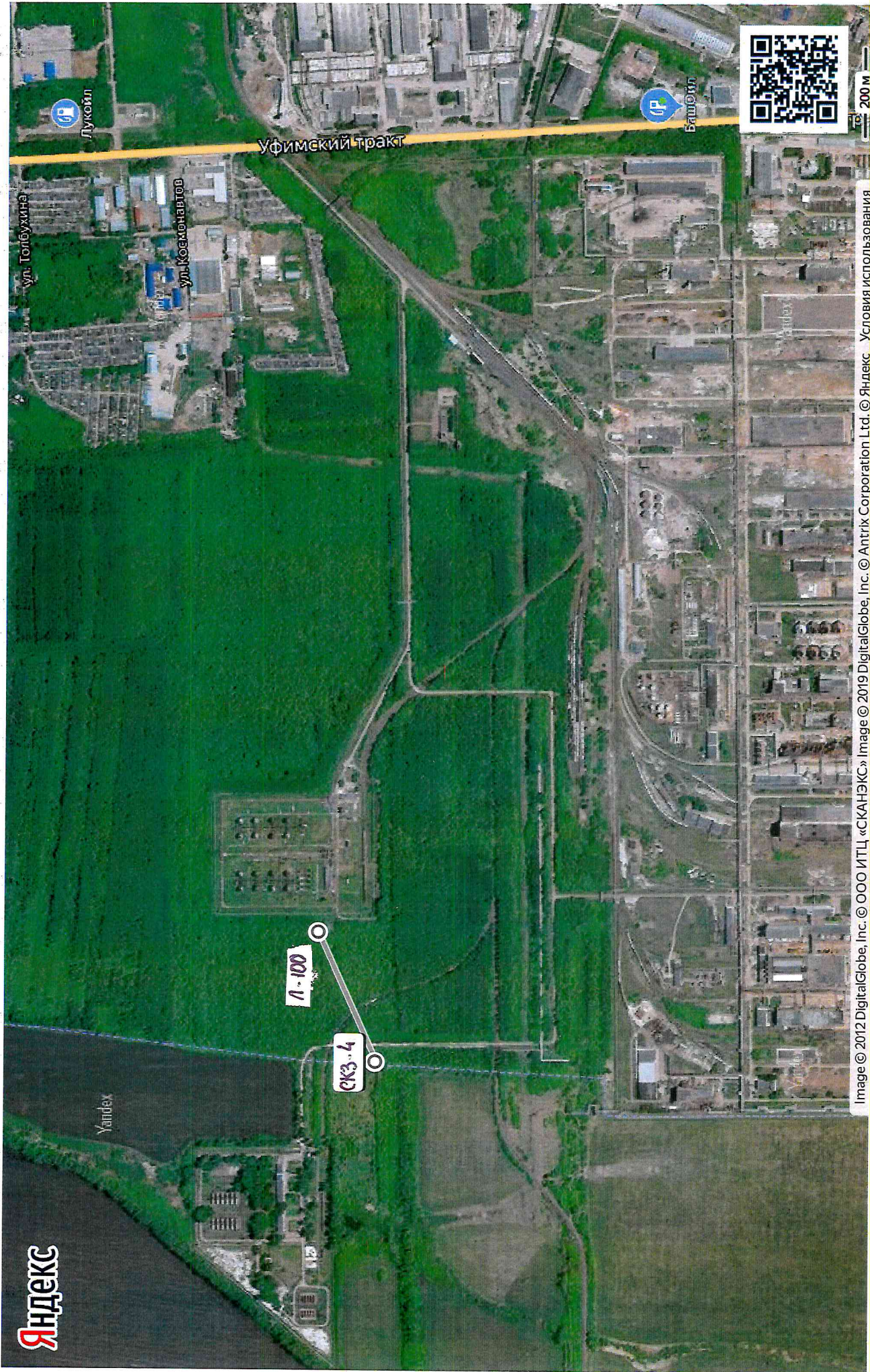


Image © 2012 DigitalGlobe, Inc. © ООО ИТЦ «СКАНЭКС» Image © 2019 DigitalGlobe, Inc. © Antrix Corporation Ltd. © Яндекс - Условия использования

Фото - схема расположения проеки СКЗ-4 ÷ А-100